

## Weimar-Haus: Das Geschichtserlebnis

Schillerstr. 16  
99423 Weimar

Tel: +49 (0) 3643 901890  
Fax: +49 (0) 3643 902170

info@weimarhaus.de  
<http://www.weimarhaus.de>

## Informationen für Menschen mit Gehbehinderung und Rollstuhlfahrer

Die Informationen zur Barrierefreiheit wurden am 28. Oktober 2016 im Rahmen des Systems "Reisen für Alle" erhoben und sind geprüft.

Detailinformationen zu Treppen, Aufzügen / Treppenliften, Rampen, Automaten und speziellen Türen auf dem Weg zu einzelnen Bereichen finden Sie in der entsprechenden Kategorie.

### Parkplatz

Es ist kein Parkplatz vorhanden.

Es gibt 3 Stellplatz/-plätze für Menschen mit Behinderung.

Der Stellplatz / die Stellplätze für Menschen mit Behinderung ist / sind gekennzeichnet.

Stellplatzbreite: 250 cm.

Stellplatzlänge: 500 cm.

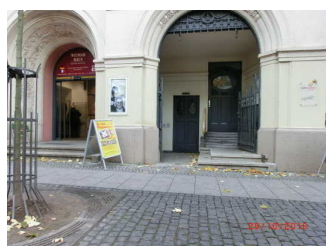
Der Parkplatz ist von der Oberflächenbeschaffenheit her erschütterungsarm und leicht begeh- und befahrbar (z.B. Asphalt, engfugige Platten, etc.).

Entfernung des Stellplatzes für Menschen mit Behinderung zum Eingangsbereich: 70 m.

Anmerkungen für den Gast: 3 Behinderten-Parkplätze in der Hummelstraße stehen zur Verfügung.

### Eingangsbereich

#### Eingang



Beide Eingänge des  
Weimar-Hauses  
nebeneinander

Auf folgende zu nutzende Wege wird hingewiesen: [Weg außen](#)

Eingangstür

Eingangstür

Die Tür ist keine Karussell- oder Rotationstür.

Lichte Breite des Durchgangs: 110 cm

Art der Tür / des Durchgangs: Zweiflügel

Die Tür wird ohne eigenen Kraftaufwand (Drücker, Lichtschranke, Bewegungsmelder etc.) geöffnet.

Kleinere Bewegungsfläche vor/hinter der Tür - Breite: 150 cm.

Kleinere Bewegungsfläche vor/hinter der Tür - Tiefe: 150 cm.

Höhe der Türschwelle: 0 cm.

Auf folgende weitere zu nutzende Türen im Eingangsbereich wird hingewiesen: [Windfangtür](#)

Anmerkungen für den Gast: Zentraler Gebäudeeingang mit 2 Stufen ohne Handlauf. Der Nebeneingang mit Aufzug für Rollstuhlnutzung.

## Seiteneingang für Rollstuhlnutzung

---



Seiteneingang zum  
Aufzug

Auf folgende zu nutzende Wege wird hingewiesen: [Weg außen](#)

Eingangstür

Automatik-Eingangstür zum Aufzug

Die Tür ist keine Karussell- oder Rotationstür.

Lichte Breite des Durchgangs: 89 cm

Art der Tür / des Durchgangs: Einflügel

Die Tür wird ohne eigenen Kraftaufwand (Drücker, Lichtschranke, Bewegungsmelder etc.) geöffnet.

Kleinere Bewegungsfläche vor/hinter der Tür - Breite: 150 cm.

Kleinere Bewegungsfläche vor/hinter der Tür - Tiefe: 150 cm.

Höhe der Türschwelle: 0 cm.

Anmerkungen für den Gast: Derser Eingang kann am Wochenende und an Feiertagen nur über das Servicepersonal bedient werden.

## Kasse und Information

Bewegungsfläche vor dem Schalter/Tresen/der Kasse - Breite: 150 cm.

Bewegungsfläche vor dem Schalter/Tresen/der Kasse - Tiefe: 150 cm.

Der Schalter/Tresen/die Kasse ist an der höchsten Stelle 95 cm hoch.

Der Schalter/Tresen/die Kasse ist an der niedrigsten Stelle 95 cm hoch.

Es ist eine andere, gleichwertige Kommunikationsmöglichkeit im Sitzen vorhanden.

Anmerkungen für den Gast: Kasse und Information mit Shop sind in einem Foyer.

## Ausstellungsräume

Auf folgende zu nutzende Wege wird hingewiesen: [Weg durch die Ausstellungsräume](#)

Tür (Version 2.0.) 2

Größe des Raumes - Breite: 5 m.

Größe des Raumes - Tiefe: 5 m.

Schmalste Durchgangsbreite des Raumes: 80 cm.

Es sind keine Sitzgelegenheiten vorhanden.

Anmerkungen für den Gast: Die Räume sind in einem Rundgang gestaltet. Die Türen öffnen automatisch. Die Führung durch die Räume ist akustisch über eine Vielzahl von Boxen in unterschiedlichen Frequenzen.

## Öffentliches WC

Tür (Version 2.0.)

WC

Es ist ein Damen-WC. Es ist ein Herren-WC.

Es ist kein WC für Menschen mit Behinderung vorhanden.

Anmerkungen für den Gast: Die WC-Türen sind nur 68 cm breit. Das nächste Behinderten-WC befindet sich im Schillerkaufhaus in 30 m Entfernung.

## Technische Hilfsmittel

Assistenzhunde (Begleithunde, Blindenführhunde etc.) dürfen in alle relevanten Bereiche/Räume des Betriebes/Angebotes mitgebracht werden.

Anmerkungen für den Gast: Sprachbegleitung in allen Räumen über eine Vielzahl von Boxen/ Lautsprechern mit unterschiedlichen Frequenzen aus verschiedenen Richtungen.

## Weg außen

Über den Weg sind zu erreichen: [Eingang](#), [Seiteneingang für Rollstuhlnutzung](#)

Der Weg führt über: [Aufzug rechte Gebäudeseite](#)

Breite des Weges: 200 cm

Länge des Weges: 10 m

Der Weg ist von der Oberflächenbeschaffenheit her erschütterungsarm und leicht begeh- und befahrbar (z.B. Asphalt, engfugige Platten, etc.).

Maximale Längsneigung des Weges: 2 %

Maximale Längsneigung über eine Strecke von 10 m.

Anmerkungen für den Gast: Der Eingang liegt in der Fußgängerzone "Schillerstraße".

## Aufzug rechte Gebäudeseite

---



Gang zum Aufzug



Aufzugtür

---



Tastatur

---

Über den Aufzug sind zu erreichen: [Seiteneingang für Rollstuhlnutzung](#)

Breite der Bewegungsfläche vor dem Einstieg: 130 cm

Tiefe der Bewegungsfläche vor dem Einstieg: 200 cm

Lichte Durchgangsbreite der Aufzugtür: 89 cm

Kabinengröße innen - Breite: 100 cm

Kabinengröße innen - Tiefe: 140 cm

Breite der Bewegungsfläche beim Ausstieg: 150 cm

---

Tiefe der Bewegungsfläche beim Ausstieg: 150 cm

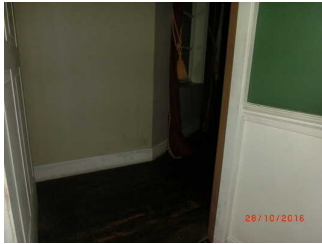
Die Bedienelemente sind nicht auf einem horizontalen Bedientableau angeordnet.

Die Bedienelemente sind wie folgt angeordnet:

Anmerkungen für den Gast: Der Aufzug kann am Wochenende und an Feiertagen nur über das Servicepersonal bedient werden.

## Weg durch die Ausstellungsräume

---



Engster Durchgang  
80 cm zwischen den  
Räumen "Weimarer  
Tafelrunde" und  
"Napoleon in  
Weimar"

---

Über den Flur / Weg / Durchgang sind zu erreichen: [Ausstellungsräume](#)

Länge (Flur/Weg/Gang): 20 m

Mindestbreite des Flurs/Weges/Ganges: 120 cm

Durchgang vorhanden und mindestens 70 cm breit.

Es sind keine Stufen im Wegeverlauf vorhanden.

Auf folgende zu nutzende Türen wird hingewiesen: [Ausstellungseingang](#), [Tür Geschichte des Königreichs Thüringen](#), [Tür zum Mittelalter und Martin Luther](#), [Tür Weimarer Klassik](#), [Tür Weimarer Tafelrunde](#), [Tür Napoleon in Weimar](#), [Tür Goethes Faust in Weimar](#)

Anmerkungen für den Gast: Der engste Durchgang 80 cm befindet sich zwischen den Räumen "Weimarer Tafelrunde" und "Napoleon in Weimar".

## Tür

### Windfangtür

---



Windfangtür zum  
Shop

---

Die Tür gehört zu: [Eingang](#), [Seiteneingang für Rollstuhlnutzung](#)

Die Tür ist keine Karussell- oder Rotationstür.

Lichte Breite des Durchgangs: 120 cm

Art der Tür / des Durchgangs: Zweiflügel

Die Tür wird ohne eigenen Kraftaufwand (Drücker, Lichtschranke, Bewegungsmelder etc.) geöffnet.

Kleinere Bewegungsfläche vor/hinter der Tür - Breite: 150 cm.

Kleinere Bewegungsfläche vor/hinter der Tür - Tiefe: 150 cm.

Höhe der Türschwelle: 0 cm.

## Ausstellungseingang

Die Tür gehört zu: [Weg durch die Ausstellungenräume](#)

Die Tür ist keine Karussell- oder Rotationstür.

Lichte Breite des Durchgangs: 90 cm

Art der Tür / des Durchgangs: Einflügel

Die Tür wird mit eigenem Kraftaufwand geöffnet. Die Tür wird durch eine Servicekraft geöffnet.

Kleinere Bewegungsfläche vor/hinter der Tür - Breite: 150 cm.

Kleinere Bewegungsfläche vor/hinter der Tür - Tiefe: 150 cm.

Höhe der Türschwelle: 0 cm.

## Tür Geschichte des Königreichs Thüringen

Die Tür gehört zu: [Weg durch die Ausstellungenräume](#)

Die Tür ist keine Karussell- oder Rotationstür.

Lichte Breite des Durchgangs: 120 cm

Art der Tür / des Durchgangs: Zweiflügel

Die Tür wird ohne eigenen Kraftaufwand (Drücker, Lichtschranke, Bewegungsmelder etc.) geöffnet.

Kleinere Bewegungsfläche vor/hinter der Tür - Breite: 150 cm.

Kleinere Bewegungsfläche vor/hinter der Tür - Tiefe: 120 cm.

Höhe der Türschwelle: 0 cm.

## Tür zum Mittelalter und Martin Luther

Die Tür gehört zu: [Weg durch die Ausstellungenräume](#)

Die Tür ist keine Karussell- oder Rotationstür.

Lichte Breite des Durchgangs: 105 cm

Art der Tür / des Durchgangs: Zweiflügel

Die Tür wird ohne eigenen Kraftaufwand (Drücker, Lichtschranke, Bewegungsmelder etc.) geöffnet.

Kleinere Bewegungsfläche vor/hinter der Tür - Breite: 150 cm.

Kleinere Bewegungsfläche vor/hinter der Tür - Tiefe: 150 cm.

Höhe der Türschwelle: 0 cm.

## Tür Weimarer Klassik

Die Tür gehört zu: [Weg durch die Ausstellungenräume](#)

Die Tür ist keine Karussell- oder Rotationstür.

Lichte Breite des Durchgangs: 110 cm

Art der Tür / des Durchgangs: Zweiflügel

Die Tür wird ohne eigenen Kraftaufwand (Drücker, Lichtschranke, Bewegungsmelder etc.) geöffnet.

Kleinere Bewegungsfläche vor/hinter der Tür - Breite: 150 cm.

Kleinere Bewegungsfläche vor/hinter der Tür - Tiefe: 150 cm.

Höhe der Türschwelle: 0 cm.

## Tür Weimarer Tafelrunde

Die Tür gehört zu: [Weg durch die Ausstellungenräume](#)

Die Tür ist keine Karussell- oder Rotationstür.

Lichte Breite des Durchgangs: 90 cm

Art der Tür / des Durchgangs: Einflügel

Die Tür wird ohne eigenen Kraftaufwand (Drücker, Lichtschranke, Bewegungsmelder etc.) geöffnet.

Kleinere Bewegungsfläche vor/hinter der Tür - Breite: 90 cm.

Kleinere Bewegungsfläche vor/hinter der Tür - Tiefe: 150 cm.

Höhe der Türschwelle: 0 cm.

## Tür Napoleon in Weimar

Die Tür gehört zu: [Weg durch die Ausstellungenräume](#)

Die Tür ist keine Karussell- oder Rotationstür.

Lichte Breite des Durchgangs: 80 cm

Art der Tür / des Durchgangs: Einflügel

Die Tür wird ohne eigenen Kraftaufwand (Drücker, Lichtschranke, Bewegungsmelder etc.) geöffnet.

Kleinere Bewegungsfläche vor/hinter der Tür - Breite: 110 cm.

Kleinere Bewegungsfläche vor/hinter der Tür - Tiefe: 150 cm.

Höhe der Türschwelle: 0 cm.

## Tür Goethes Faust in Weimar

Die Tür gehört zu: [Weg durch die Ausstellungsräume](#)

Die Tür ist keine Karussell- oder Rotationstür.

Lichte Breite des Durchgangs: 90 cm

Art der Tür / des Durchgangs: Einflügel

Die Tür wird ohne eigenen Kraftaufwand (Drücker, Lichtschranke, Bewegungsmelder etc.) geöffnet.

Kleinere Bewegungsfläche vor/hinter der Tür - Breite: 150 cm.

Kleinere Bewegungsfläche vor/hinter der Tür - Tiefe: 150 cm.

Höhe der Türschwelle: 0 cm.