

Weimar-Haus: Das Geschichtserlebnis

Schillerstr. 16
99423 Weimar

Tel: +49 (0) 3643 901890
Fax: +49 (0) 3643 902170

info@weimarhaus.de
<http://www.weimarhaus.de>

Bequem unterwegs für alle Generationen

Die Informationen zur Barrierefreiheit wurden am 28. Oktober 2016 im Rahmen des Systems "Reisen für Alle" erhoben und sind geprüft.

Detailinformationen zu Treppen, Aufzügen / Treppenliften, Rampen, Automaten und speziellen Türen auf dem Weg zu einzelnen Bereichen finden Sie in der entsprechenden Kategorie.

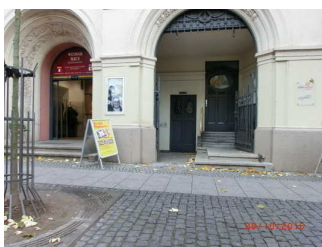
Parkplatz

Es ist kein Parkplatz vorhanden.

Anmerkungen für den Gast: 3 Behinderten-Parkplätze in der Hummelstraße stehen zur Verfügung.

Eingangsbereich

Eingang



Beide Eingänge des
Weimar-Hauses
nebeneinander

Auf folgende zu nutzende Wege wird hingewiesen: [Weg außen](#)

Der Eingangsbereich ist visuell kontrastreich zur Umgebung abgesetzt.

Eingangstür

Eingangstür

Die Tür ist keine Karussell- oder Rotationstür.

Lichte Breite des Durchgangs: 110 cm

Die Tür wird ohne eigenen Kraftaufwand (Drücker, Lichtschranke, Bewegungsmelder etc.) geöffnet.

Die Tür bzw. der Türrahmen ist nicht visuell kontrastreich zur Umgebung abgesetzt.

Glastüren sind nicht mit Sicherheitsmarkierungen gekennzeichnet.

Höhe der Türschwelle: 0 cm.

Auf folgende weitere zu nutzende Türen im Eingangsbereich wird hingewiesen: [Windfangtür](#)

Anmerkungen für den Gast: Zentraler Gebäudeeingang mit 2 Stufen ohne Handlauf. Der Nebeneingang mit Aufzug für Rollstuhlnutzung.

Seiteneingang für Rollstuhlnutzung



Seiteneingang zum
Aufzug

Auf folgende zu nutzende Wege wird hingewiesen: [Weg außen](#)

Der Eingangsbereich ist nicht visuell kontrastreich zur Umgebung abgesetzt.

Eingangstür

Automatik-Eingangstür zum Aufzug

Die Tür ist keine Karussell- oder Rotationstür.

Lichte Breite des Durchgangs: 89 cm

Die Tür wird ohne eigenen Kraftaufwand (Drücker, Lichtschranke, Bewegungsmelder etc.) geöffnet.

Die Tür bzw. der Türrahmen ist visuell kontrastreich zur Umgebung abgesetzt.

Höhe der Türschwelle: 0 cm.

Anmerkungen für den Gast: Derser Eingang kann am Wochenende und an Feiertagen nur über das Servicepersonal bedient werden.

Kasse und Information

Der Schalter/Tresen/die Kasse ist an der höchsten Stelle 95 cm hoch.

Der Schalter/Tresen/die Kasse ist an der niedrigsten Stelle 95 cm hoch.

Es ist eine andere, gleichwertige Kommunikationsmöglichkeit im Sitzen vorhanden.

Anmerkungen für den Gast: Kasse und Information mit Shop sind in einem Foyer.

Ausstellungsräume

Auf folgende zu nutzende Wege wird hingewiesen: [Weg durch die Ausstellungsräume](#)

Tür (Version 2.0.) 2

Größe des Raumes - Breite: 5 m.

Größe des Raumes - Tiefe: 5 m.

Es sind keine Sitzgelegenheiten vorhanden.

Anmerkungen für den Gast: Die Räume sind in einem Rundgang gestaltet. Die Türen öffnen automatisch. Die Führung durch die Räume ist akustisch über eine Vielzahl von Boxen in unterschiedlichen Frequenzen.

Öffentliches WC

Tür (Version 2.0.)

WC

Es ist ein Damen-WC. Es ist ein Herren-WC.

Es ist kein WC für Menschen mit Behinderung vorhanden.

Anmerkungen für den Gast: Die WC-Türen sind nur 68 cm breit. Das nächste Behinderten-WC befindet sich im Schillerkaufhaus in 30 m Entfernung.

Technische Hilfsmittel

Es gibt keinen Alarm.

Anmerkungen für den Gast: Sprachbegleitung in allen Räumen über eine Vielzahl von Boxen/Lautsprechern mit unterschiedlichen Frequenzen aus verschiedenen Richtungen.

Weg außen

Über den Weg sind zu erreichen: [Eingang](#), [Seiteneingang für Rollstuhlnutzung](#)

Der Weg führt über: [Aufzug rechte Gebäudeseite](#)

Länge des Weges: 10 m

Der Weg ist von der Oberflächenbeschaffenheit her erschütterungsarm und leicht begeh- und befahrbar (z.B. Asphalt, engfugige Platten, etc.).

Maximale Längsneigung des Weges: 2 %

Maximale Längsneigung über eine Strecke von 10 m.

Es sind Sitzgelegenheiten vorhanden.

Das Ziel des Weges ist in Sichtweite.

Anmerkungen für den Gast: Der Eingang liegt in der Fußgängerzone "Schillerstraße".

Aufzug rechte Gebäudeseite



Gang zum Aufzug



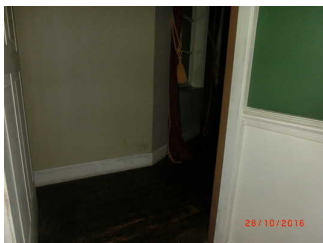
Aufzugtür



Tastatur

Über den Aufzug sind zu erreichen: [Seiteneingang für Rollstuhlnutzung](#)

Weg durch die Ausstellungsräume



Engster Durchgang
80 cm zwischen den
Räumen "Weimarer
Tafelrunde" und
"Napoleon in
Weimar"

Über den Flur / Weg / Durchgang sind zu erreichen: [Ausstellungsräume](#)

Es sind keine Stufen im Wegeverlauf vorhanden.

Die Gehbahn im Flur/Weg/Gang ist nicht visuell kontrastreich zur Umgebung abgesetzt.

Auf folgende zu nutzende Türen wird hingewiesen: [Ausstellungseingang](#), [Tür Geschichte des Königreichs Thüringen](#), [Tür zum Mittelalter und Martin Luther](#), [Tür Weimarer Klassik](#), [Tür Weimarer Tafelrunde](#), [Tür Napoleon in Weimar](#), [Tür Goethes Faust in Weimar](#)

Die Wegezeichen sind in sichtbarem Abstand.

Anmerkungen für den Gast: Der engste Durchgang 80 cm befindet sich zwischen den Räumen "Weimarer Tafelrunde" und "Napoleon in Weimar".

Tür

Windfangtür



Windfangtür zum Shop

Die Tür gehört zu: [Eingang, Seiteneingang für Rollstuhlnutzung](#)

Die Tür ist keine Karussell- oder Rotationstür.

Lichte Breite des Durchgangs: 120 cm

Die Tür wird ohne eigenen Kraftaufwand (Drücker, Lichtschranke, Bewegungsmelder etc.) geöffnet.

Die Tür bzw. der Türrahmen ist nicht visuell kontrastreich zur Umgebung abgesetzt.

Glastüren sind nicht mit Sicherheitsmarkierungen gekennzeichnet.

Höhe der Türschwelle: 0 cm.

Ausstellungseingang

Die Tür gehört zu: [Weg durch die Ausstellungsräume](#)

Die Tür ist keine Karussell- oder Rotationstür.

Lichte Breite des Durchgangs: 90 cm

Die Tür wird mit eigenem Kraftaufwand geöffnet. Die Tür wird durch eine Servicekraft geöffnet.

Die Tür bzw. der Türrahmen ist visuell kontrastreich zur Umgebung abgesetzt.

Höhe der Türschwelle: 0 cm.

Tür Geschichte des Königreichs Thüringen

Die Tür gehört zu: [Weg durch die Ausstellungsräume](#)

Die Tür ist keine Karussell- oder Rotationstür.

Lichte Breite des Durchgangs: 120 cm

Die Tür wird ohne eigenen Kraftaufwand (Drücker, Lichtschranke, Bewegungsmelder etc.) geöffnet.

Die Tür bzw. der Türrahmen ist nicht visuell kontrastreich zur Umgebung abgesetzt.

Höhe der Türschwelle: 0 cm.

Tür zum Mittelalter und Martin Luther

Die Tür gehört zu: [Weg durch die Ausstellungsräume](#)

Die Tür ist keine Karussell- oder Rotationstür.

Lichte Breite des Durchgangs: 105 cm

Die Tür wird ohne eigenen Kraftaufwand (Drücker, Lichtschranke, Bewegungsmelder etc.) geöffnet.

Die Tür bzw. der Türrahmen ist nicht visuell kontrastreich zur Umgebung abgesetzt.

Höhe der Türschwelle: 0 cm.

Tür Weimarer Klassik

Die Tür gehört zu: [Weg durch die Ausstellungsräume](#)

Die Tür ist keine Karussell- oder Rotationstür.

Lichte Breite des Durchgangs: 110 cm

Die Tür wird ohne eigenen Kraftaufwand (Drücker, Lichtschranke, Bewegungsmelder etc.) geöffnet.

Die Tür bzw. der Türrahmen ist nicht visuell kontrastreich zur Umgebung abgesetzt.

Höhe der Türschwelle: 0 cm.

Tür Weimarer Tafelrunde

Die Tür gehört zu: [Weg durch die Ausstellungsräume](#)

Die Tür ist keine Karussell- oder Rotationstür.

Lichte Breite des Durchgangs: 90 cm

Die Tür wird ohne eigenen Kraftaufwand (Drücker, Lichtschranke, Bewegungsmelder etc.) geöffnet.

Die Tür bzw. der Türrahmen ist nicht visuell kontrastreich zur Umgebung abgesetzt.

Höhe der Türschwelle: 0 cm.

Tür Napoleon in Weimar

Die Tür gehört zu: [Weg durch die Ausstellungsräume](#)

Die Tür ist keine Karussell- oder Rotationstür.

Lichte Breite des Durchgangs: 80 cm

Die Tür wird ohne eigenen Kraftaufwand (Drücker, Lichtschranke, Bewegungsmelder etc.) geöffnet.

Die Tür bzw. der Türrahmen ist nicht visuell kontrastreich zur Umgebung abgesetzt.

Höhe der Türschwelle: 0 cm.

Tür Goethes Faust in Weimar

Die Tür gehört zu: [Weg durch die Ausstellungsräume](#)

Die Tür ist keine Karussell- oder Rotationstür.

Lichte Breite des Durchgangs: 90 cm

Die Tür wird ohne eigenen Kraftaufwand (Drücker, Lichtschranke, Bewegungsmelder etc.) geöffnet.

Die Tür bzw. der Türrahmen ist nicht visuell kontrastreich zur Umgebung abgesetzt.

Höhe der Türschwelle: 0 cm.