

Aelteste Volkstedter Porzellanmanufaktur

Breitscheidstraße 7
07407 Rudolstadt

Tel: +49 (0) 3672 48020
Fax: +49 (0) 3672 480222

www.porzellanmanufaktur-volkstedt.com

Informationen für Gäste mit Gehbehinderung

Die Informationen zur Barrierefreiheit wurden am 24. Januar 2017 im Rahmen des Systems "Reisen für Alle" erhoben und sind geprüft.

Detailinformationen zu Treppen, Aufzügen / Treppenliften, Rampen, Automaten und speziellen Türen auf dem Weg zu einzelnen Bereichen finden Sie in der entsprechenden Kategorie.

Fotos zur Einrichtung



Das Gebäude der
Porzellanmanufaktur

Parkplatz



Hauseigener
Parkplatz

Es ist ein Parkplatz vorhanden.

Der Stellplatz / die Stellplätze für Menschen mit Behinderung ist / sind nicht gekennzeichnet.

Der Weg ist von der Oberflächenbeschaffenheit her erschütterungsarm und leicht begeh- und befahrbar (z.B. Asphalt, engfugige Platten, etc.).

Entfernung des Stellplatzes für Menschen mit Behinderung zum Eingangsbereich: 15 m.

Anmerkungen für den Gast: Betriebseigener Parkplatz im Hof auf dem Werksgelände.

Eingangsbereich



Eingang zum
Gebäude



Auf folgende zu nutzende Wege wird hingewiesen: [Weg ab Parkplatz zur Kasse](#)
Eingangstür

Tür

Die Tür ist keine Karussell- oder Rotationstür.

Lichte Breite des Durchgangs: 210 cm

Art der Tür / des Durchgangs: Zweiflügel

Die Tür wird mit eigenem Kraftaufwand geöffnet.

Kleinere Bewegungsfläche vor/hinter der Tür - Breite: 220 cm.

Kleinere Bewegungsfläche vor/hinter der Tür - Tiefe: 240 cm.

Höhe der Türschwelle: 0 cm.

Anmerkungen für den Gast: Windfangtür ist baugleich der Eingangstür.

Kasse

Bewegungsfläche vor dem Schalter/Tresen/der Kasse - Breite: 400 cm.

Bewegungsfläche vor dem Schalter/Tresen/der Kasse - Tiefe: 200 cm.

Der Schalter/Tresen/die Kasse ist an der höchsten Stelle 86 cm hoch.

Der Schalter/Tresen/die Kasse ist an der niedrigsten Stelle 86 cm hoch.

Es ist keine andere, gleichwertige Kommunikationsmöglichkeit im Sitzen vorhanden.

Raum (Version 2.0.)

Ausstellungshalle



Teilblick
Ausstellungshalle



Sitzmöglichkeit
und Bistro in der
Ausstellungshalle

Auf folgende zu nutzende Wege wird hingewiesen: [Rundgang durch die Manufaktur](#)

Tür (Version 2.0.)

Größe des Raumes - Breite: 45 m.

Größe des Raumes - Tiefe: 20 m.

Schmalste Durchgangsbreite des Raumes: 200 cm.

Es sind Sitzgelegenheiten vorhanden.

Sanitärraum vorhanden: [Behinderten-WC](#)

Kasse und Shop



Blick in den Shop
mit Kasse

Tür

Tür zur Kasse

Die Tür ist keine Karussell- oder Rotationstür.

Lichte Breite des Durchgangs: 104 cm

Art der Tür / des Durchgangs: Einflügel

Die Tür wird mit eigenem Kraftaufwand geöffnet.

Kleinere Bewegungsfläche vor/hinter der Tür - Breite: 150 cm.

Kleinere Bewegungsfläche vor/hinter der Tür - Tiefe: 300 cm.

Höhe der Türschwelle: 0,5 cm.

Größe des Raumes - Breite: 30 m.

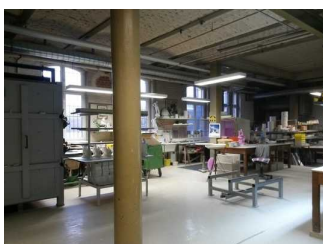
Größe des Raumes - Tiefe: 15 m.

Schmalste Durchgangsbreite des Raumes: 100 cm.

Es sind Sitzgelegenheiten vorhanden.

Sanitärraum vorhanden: [Behinderten-WC](#)

Produktionsraum "Brennerei"



Brennerei

Auf folgende zu nutzende Wege wird hingewiesen: [Rundgang durch die Manufaktur](#)

Tür (Version 2.0.) 2

Kasse vorhanden: [Kasse](#)

Größe des Raumes - Breite: 25 m.

Größe des Raumes - Tiefe: 15 m.

Schmalste Durchgangsbreite des Raumes: 200 cm.

Informationen zu den Exponaten sind als fotorealistische Darstellung vorhanden.

Sanitärraum vorhanden: [Behinderten-WC](#)

Behinderten-WC



Tür zum WC



Blick in den Raum



Blick auf das
Waschbecken

Die Toilette gehört zu: [Ausstellungshalle](#), [Produktionsraum "Brennerei"](#)

Auf folgende zu nutzende Wege wird hingewiesen: [Rundgang durch die Manufaktur](#)

WC-Tür

Die Tür ist keine Karussell- oder Rotationstür.

Lichte Breite des Durchgangs: 102 cm

Art der Tür / des Durchgangs: Einflügel

Die Tür wird mit eigenem Kraftaufwand geöffnet.

Kleinere Bewegungsfläche vor/hinter der Tür - Breite: 118 cm.

Kleinere Bewegungsfläche vor/hinter der Tür - Tiefe: 200 cm.

Höhe der Türschwelle: 0 cm.

WC

Es ist ein Unisex WC (Damen/Herren).

Es ist ein WC für Menschen mit Behinderung vorhanden.

Tiefe der WC-Schüssel: 70 cm.

Die Bewegungsfläche links vom WC ist 145 cm breit.

Die Bewegungsfläche links vom WC ist 70 cm tief.

Die Bewegungsfläche rechts vom WC ist 45 cm breit.

Die Bewegungsfläche rechts vom WC ist 70 cm tief.

Die Bewegungsfläche vor dem WC ist 170 cm breit.

Die Bewegungsfläche vor dem WC ist 150 cm tief.

Der Toilettensitz ist 51 cm hoch. (ohne Deckel gemessen)

Es gibt links vom WC Haltegriffe.

Es gibt rechts vom WC Haltegriffe.

Waschbecken

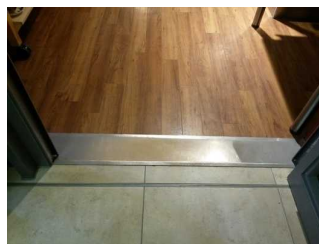
Die Bewegungsfläche vor dem Waschbecken ist 180 cm breit.

Die Bewegungsfläche vor dem Waschbecken ist 157 cm tief.

Weg ab Parkplatz zur Kasse



Weg vom Parkplatz
zum Eingang



Überbrückung der
Schwelle

Über den Weg sind zu erreichen: [Eingangsbereich](#)

Breite des Weges: 400 cm

Länge des Weges: 10 m

Der Weg ist von der Oberflächenbeschaffenheit her nicht erschütterungsarm und leicht begeh- und befahrbar (z.B. Asphalt, engfugige Platten, etc.).

Maximale Längsneigung des Weges: 3 %

Maximale Längsneigung über eine Strecke von 10 m.

Es sind keine Sitzgelegenheiten vorhanden.

Rundgang durch die Manufaktur



Brennerei



Weg durch die
Manufaktur



Weg durch die
Schaumanufaktur



Über den Flur / Weg / Durchgang sind zu erreichen: [Ausstellungshalle](#), [Produktionsraum "Brennerei"](#)

Länge (Flur/Weg/Gang): 200 m

Mindestbreite des Flurs/Weges/Ganges: 165 cm

Durchgang vorhanden und mindestens 88 cm breit.

Auf folgende zu nutzende Türen wird hingewiesen: [Durchgangstür](#), [Ausgang vom Rundgang](#)

Anmerkungen für den Gast: Auf dem Rundgang werden die Produktionsabläufe gezeigt mit einzelnen Produktionsschritten in der Porzellanherstellung.

Tür (Version 2.0.)

Durchgangstür



Die Tür gehört zu: [Rundgang durch die Manufaktur](#)

Die Tür ist keine Karussell- oder Rotationstür.

Lichte Breite des Durchgangs: 103 cm

Art der Tür / des Durchgangs: Einflügel

Die Tür wird mit eigenem Kraftaufwand geöffnet.

Kleinere Bewegungsfläche vor/hinter der Tür - Breite: 165 cm.

Kleinere Bewegungsfläche vor/hinter der Tür - Tiefe: 190 cm.

Höhe der Türschwelle: 0 cm.

Ausgang vom Rundgang

Die Tür gehört zu: [Rundgang durch die Manufaktur](#)

Die Tür ist keine Karussell- oder Rotationstür.

Lichte Breite des Durchgangs: 107 cm

Art der Tür / des Durchgangs: Einflügel

Die Tür wird mit eigenem Kraftaufwand geöffnet.

Kleinere Bewegungsfläche vor/hinter der Tür - Breite: 160 cm.

Kleinere Bewegungsfläche vor/hinter der Tür - Tiefe: 250 cm.

Höhe der Türschwelle: 0 cm.

Führungen

Es werden Führungen für Menschen mit Gehbehinderung angeboten.

Es ist eine Voranmeldung für die Führung notwendig.

Die gesamte Route der Führung ist für Rollstuhlfahrer stufenlos befahrbar.

Anmerkungen für den Gast: Auf Anfrage Führung in Englisch.