

Schießsportzentrum Suhl/ Friedberg

Schützenstr. 6
98527 Suhl

Tel: +49 (0) 3681 8840
Fax:

ssz-suhl@t-online.de
www.ssz-suhl.com

Informationen für Menschen mit Hörbehinderung und gehörlose Menschen

Die Informationen zur Barrierefreiheit wurden am 20. Oktober 2016 im Rahmen des Systems "Reisen für Alle" erhoben und sind geprüft.

Detailinformationen zu Treppen, Aufzügen / Treppenliften, Rampen, Automaten und speziellen Türen auf dem Weg zu einzelnen Bereichen finden Sie in der entsprechenden Kategorie.

Parkplatz



Parkplatz am
Eingang

Es ist ein allgemeiner Parkplatz vorhanden.

Es gibt 2 Stellplatz/-plätze für Menschen mit Behinderung.

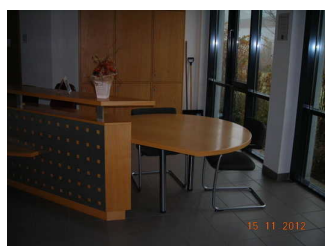
Der Stellplatz / die Stellplätze für Menschen mit Behinderung ist / sind gekennzeichnet.

Stellplatzbreite: 350 cm.

Stellplatzlänge: 500 cm.

Entfernung des Stellplatzes für Menschen mit Behinderung zum Eingangsbereich: 20 m.

Rezeption, Kasse und Information



Empfangstresen /
Kasse mit
Absenkung



Empfang, Tresen,
Kasse

Speiseraum 1. Etage



Speiseraum,
Sportlerrestaurant



Speiseraum,
Sportlerrestaurant

Es gibt Tische mit heller und blendfreier Beleuchtung.

Anzahl: ca. 16 Tisch/Tische.

Es sind keine Tische vorhanden, an denen keine Lampen stehen oder hängen, die das Gesichtsfeld bzw. den Blickkontakt stören.

Es gibt keine Sitzbereiche mit geringen Umgebungsgeräuschen.

Sanitärraum vorhanden: [Öffentliches WC im Erdgeschoss](#)

Zimmer 113



Zimmer,
Behinderteneignet
rechts



Zimmer linke Seite



Tisch mit Fernseher

Zimmertyp: Doppelzimmer

Es ist keine frei verfügbare Steckdose in der Nähe des Bettes vorhanden.

Das Klingeln oder Anklopfen an die Zimmertür wird nicht durch ein Blinksignal angezeigt, welches in allen Räumen wahrgenommen werden kann.

Anmerkungen für den Gast: Im Zimmer stehen zwei Betten, das jeweilige kann linksseitig oder rechtsseitig genutzt werden.

Schießsportanlage, Schießstand



Mehrzweckhalle
mit Schießstand,
Beschilderung



Schießstand

Umkleidebereich vorhanden: [Umkleide / Garderobe](#)

Anmerkungen für den Gast: Servicepersonal betreut Menschen mit Hörbehinderung.

Öffentliches WC im Erdgeschoss



Waschbecken und Spiegel



WC

Die Toilette gehört zu: [Speiseraum 1. Etage](#)

Umkleide / Garderobe



Umkleide /
Garderobe für
Sportler

Die Umkleidekabine gehört zu: [Schießsportanlage, Schießstand](#)

Sanitärraum vorhanden: [Öffentliches WC im Erdgeschoss](#)

Rollstuhlfahrer bitte im Zimmer umkleiden. Niedriger Kleiderhaken vorhanden und für Schützen Spinte und andere Verschlussmöglichkeiten.

Es gibt auch Reihen mit niedrigeren Kleiderhaken, für Schützen Spinte und andere Verschlussmöglichkeiten. Die gezeigten Umkleideräume zeigen den allgemeinen Sportbereich (Gastschützen z.B.).

Technische Hilfsmittel

Es gibt keinen Alarm.

Es gibt keine induktive Höranlage am Schalter/Tresen/an der Rezeption.

Es werden Hilfsmittel angeboten.

Rollstuhl

Aufzug



Aufzugstür



Tastatur im Aufzug
mittig und horizontal

Über den Aufzug sind zu erreichen: [Speiseraum 1. Etage](#), [Öffentliches WC im Erdgeschoss](#), [Flur/Weg/Gang innen](#)

Ein abgehender Notruf im Aufzug wird akustisch bestätigt.

Alternative zum Aufzug: [Treppe in 4 Etagen](#)