

Optisches Museum

Carl Zeiss Platz 12
07743 Jena

Tel: +49 (0) 3641 443165
Fax: +49 (0) 3641 443224

info@optischesmuseum.de
www.optischesmuseum.de

Informationen für Gäste mit kognitiven Beeinträchtigungen

Die Informationen zur Barrierefreiheit wurden am 28. März 2017 im Rahmen des Systems "Reisen für Alle" erhoben und sind geprüft.

Parkplatz am Volkshaus



Parkplatz am
Volkshaus

Es ist kein Parkplatz vorhanden.

Es gibt 1 Stellplatz/-plätze für Menschen mit Behinderung.

Der Stellplatz / die Stellplätze für Menschen mit Behinderung ist / sind nicht gekennzeichnet.

Stellplatzbreite: 350 cm.

Stellplatzlänge: 400 cm.

Entfernung des Stellplatzes für Menschen mit Behinderung zum Eingangsbereich: 70 m.

Anmerkungen für den Gast: Direkt am Museum ist kein Behindertenparkplatz ausgewiesen.

Eingangsbereich

Seiteneingang

Name und Logo des Betriebes/der Einrichtung sind von außen nicht klar erkennbar.

Anmerkungen für den Gast: Klingel an der Tür zum Servicebereich.

Haupteingang



Haupteingang



Hinweis zum
Seiteneingang für
Rollstuhlonutzung

Name und Logo des Betriebes/der Einrichtung sind von außen klar erkennbar.

Anmerkungen für den Gast: Am Haupteingang wird auf den Seiteneingang für Rollstuhlnutzung hingewiesen.

Kasse und Information



Kassenbereich

Der Schalter/Tresen/die Kasse ist von der Eingangstür aus nicht direkt sichtbar und der Weg nicht bildhaft und unterbrechungsfrei gekennzeichnet.

Raum

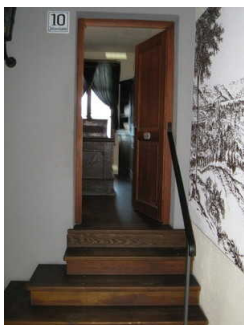
Zeisswerkstatt im Untergeschoss



Historische Möbel
Zeisswerkstatt



Arbeitsplatz
Zeisswerkstatt



Treppe zur
Zeisswerkstatt



Tür zum
Untergeschoss und
Zeisswerkstatt

Anmerkungen für den Gast: Die Historische Zeisswerkstatt ist nur über Stufen zugänglich.

Geschichte Augenheilkunde Erdgeschoss



Vitrinen-Tisch mit
Exponaten



Exponate der
Augenheilkunde



Vitrinen und Sockel
mit Büste

Anmerkungen für den Gast: Das Plateau / Ebene mit Mikroskopen ist bei Rollstuhlnutzung nicht erreichbar. Die Ausstellung ist als Rundgang konzipiert.

Planetariumstechnik Obergeschoss



Tür zu Ausstellung
Planetariumstechnik

Anmerkungen für den Gast: Der Raum mit Planetariumstechnik und ist nur über die Treppe zugänglich.

Hörsaal Obergeschoss



Blick in Hörsaal

Anmerkungen für den Gast: Der Hörsaal ist nur über Stufen zugänglich.

Holografie im Untergeschoss



Ausstellungsraum



Tür zur Ausstellung

Anmerkungen für den Gast: Die Ausstellung ist als Rundgang konzipiert und nur über Stufen zugänglich.

Öffentliches WC



Öffentliches WC

Anmerkungen für den Gast: Im Kaufhaus Goethe-Galerie befindet sich ein Rollstuhl-WC.

Weg vom Parkplatz zum Eingang



Weg zu
barrierefreien
Seiteneingang



Weg zu
Haupteingang

Über den Weg sind zu erreichen: [Seiteneingang](#), [Haupteingang](#)

Das Ziel des Weges ist in Sichtweite.

Aufzug



Aufzugtür



Bedienfelder im
Aufzug

Die Bedienelemente bzw. die Beschilderung sind weder bildhaft noch (im Falle eines entsprechenden Leitsystems) farblich gekennzeichnet.

Anmerkungen für den Gast: Mit dem Aufzug wird nur das Erdgeschoss des Optischen Museums erreicht.

Weg zur Zeisswerkstatt



Gang im
Untergeschoss zur
Zeisswerkstatt

Über den Flur / Weg / Durchgang sind zu erreichen: [Zeisswerkstatt im Untergeschoss](#), [Holografie im Untergeschoss](#), [Öffentliches WC](#)

Länge (Flur/Weg/Gang): 6 m

Das Ziel ist in Sichtweite

Beschilderung



Informationstafel zu
Ausstellung

Keine Informationen vorhanden, die der Orientierung dienen und aus Wörtern bestehen.

Anmerkungen für den Gast: Akustische Angebote vorhanden in Form von Erklärungen über Höranlagen

Führung

Es ist eine Voranmeldung für die Führung notwendig.

Die Führung für Menschen mit kognitiver Beeinträchtigung wird in leichter Sprache gehalten.

Die Inhalte (z.B. Exponate) der Führung für Menschen mit kognitiver Beeinträchtigung sind leicht verständlich oder werden leicht verständlich (z.B. bildhaft) erklärt.

Anmerkungen für den Gast: Die Führungen übernehmen Museumspädagogen.