

Optisches Museum

Carl Zeiss Platz 12
07743 Jena

Tel: +49 (0) 3641 443165
Fax: +49 (0) 3641 443224

info@optischesmuseum.de
www.optischesmuseum.de

Informationen für Menschen mit Hörbehinderung und gehörlose Menschen

Die Informationen zur Barrierefreiheit wurden am 28. März 2017 im Rahmen des Systems "Reisen für Alle" erhoben und sind geprüft.

Detailinformationen zu Treppen, Aufzügen / Treppenliften, Rampen, Automaten und speziellen Türen auf dem Weg zu einzelnen Bereichen finden Sie in der entsprechenden Kategorie.

Parkplatz am Volkshaus



Parkplatz am
Volkshaus

Es ist kein Parkplatz vorhanden.

Es gibt 1 Stellplatz/-plätze für Menschen mit Behinderung.

Der Stellplatz / die Stellplätze für Menschen mit Behinderung ist / sind nicht gekennzeichnet.

Stellplatzbreite: 350 cm.

Stellplatzlänge: 400 cm.

Entfernung des Stellplatzes für Menschen mit Behinderung zum Eingangsbereich: 70 m.

Anmerkungen für den Gast: Direkt am Museum ist kein Behindertenparkplatz ausgewiesen.

Eingangsbereich

Seiteneingang

Anmerkungen für den Gast: Klingel an der Tür zum Servicebereich.

Haupteingang



Haupteingang



Hinweis zum
Seiteneingang für
Rollstuhlonutzung

Anmerkungen für den Gast: Am Haupteingang wird auf den Seiteneingang für Rollstuhlnutzung hingewiesen.

Kasse und Information



Kassenbereich

Raum

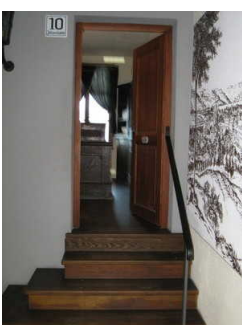
Zeisswerkstatt im Untergeschoss



Historische Möbel
Zeisswerkstatt



Arbeitsplatz
Zeisswerkstatt



Treppe zur
Zeisswerkstatt



Tür zum
Untergeschoss und
Zeisswerkstatt

Anmerkungen für den Gast: Die Historische Zeisswerkstatt ist nur über Stufen zugänglich.

Geschichte Augenheilkunde Erdgeschoss



Tisch für Technik
der Augenheilkunde



Vitrinen-Tisch mit
Exponaten



Exponate der
Augenheilkunde



Vitrinen und Sockel
mit Büste

Anmerkungen für den Gast: Das Plateau / Ebene mit Mikroskopen ist bei Rollstuhlnutzung nicht erreichbar. Die Ausstellung ist als Rundgang konzipiert.

Planetariumstechnik Obergeschoss



Tür zu Ausstellung
Planetariumstechnik

Anmerkungen für den Gast: Der Raum mit Planetariumstechnik und ist nur über die Treppe zugänglich.

Hörsaal Obergeschoss



Blick in Hörsaal

Anmerkungen für den Gast: Der Hörsaal ist nur über Stufen zugänglich.

Holografie im Untergeschoss



Ausstellungsraum



Tür zur Ausstellung

Anmerkungen für den Gast: Die Ausstellung ist als Rundgang konzipiert und nur über Stufen zugänglich.

Öffentliches WC



Öffentliches WC

Anmerkungen für den Gast: Im Kaufhaus Goethe-Galerie befindet sich ein Rollstuhl-WC.

Technische Hilfsmittel

Es gibt keinen Alarm.

Aufzug



Aufzugtür



Bedienfelder im Aufzug

Über den Aufzug sind zu erreichen: [Seiteneingang](#), [Geschichte Augenheilkunde Erdgeschoss](#), [Ausstellungsraum Mikroskope Erdgeschoss](#)

Ein abgehender Notruf im Aufzug wird akustisch bestätigt.

Alternative zum Aufzug: [Treppe Haupteingang innen](#)

Anmerkungen für den Gast: Mit dem Aufzug wird nur das Erdgeschoss des Optischen Museums erreicht.

Führung

Es werden Führungen für Menschen mit kognitiven Beeinträchtigungen angeboten.

Es ist eine Voranmeldung für die Führung notwendig.

Anmerkungen für den Gast: Die Führungen übernehmen Museumspädagogen.