

weimar GmbH Tourist- Information Weimar

Markt 10
99423 Weimar

Tel: +49 (0) 3643 7450
Fax:

tourist-info@weimar.de
www.weimar.de

Bequem unterwegs für alle Generationen

Die Informationen zur Barrierefreiheit wurden am 20. Oktober 2016 im Rahmen des Systems "Reisen für Alle" erhoben und sind geprüft.

Detailinformationen zu Treppen, Aufzügen / Treppenliften, Rampen, Automaten und speziellen Türen auf dem Weg zu einzelnen Bereichen finden Sie in der entsprechenden Kategorie.

Parkplatz



Markt 13/14



Markt 16,
Kollegiengasse

Es ist kein Parkplatz vorhanden.

Anmerkungen für den Gast: Markt 13/ 14 und 16 sind Behinderten-Parkplätze ausgewiesen und gekennzeichnet.

Goetheplatz alle Buslinien



Elektronische
und akustische
Anzeigetafel für alle
Buslinien

Es sind Sitzgelegenheiten vorhanden.

Es sind keine schriftlichen Haltestelleninformationen vorhanden.

Akustische Haltestelleninformationen sind vorhanden.

Eingangsbereich

Eingang Markt 10



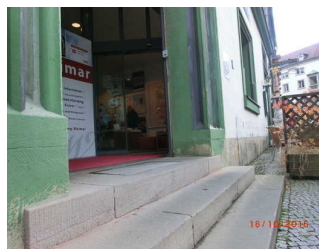
Eingang am
Marktplatz



Eingangsbereich mit
Matte



Glas-Eingangstür
öffnet automatisch



Drei Stufen zum
Eingang

Der Eingangsbereich ist visuell kontrastreich zur Umgebung abgesetzt.

Eingangstür

Automatik-Eingangstür

Die Tür ist keine Karussell- oder Rotationstür.

Lichte Breite des Durchgangs: 100 cm

Die Tür wird ohne eigenen Kraftaufwand (Drücker, Lichtschranke, Bewegungsmelder etc.) geöffnet.

Die Tür bzw. der Türrahmen ist nicht visuell kontrastreich zur Umgebung abgesetzt.

Glastüren sind nicht mit Sicherheitsmarkierungen gekennzeichnet.

Höhe der Türschwelle: 0 cm.

Anmerkungen für den Gast: Die Wege führen über Pflaster und sind bei Nässe glatt und rutschig.

Seiteneingang für Rollstuhlnutzung



Seiteneingang für
Rollstuhlnutzung mit
Rampe



Seiteneingang aus
Richtung Markt 10
kommend



Weg
Kollegiengasse vom
Parkplatz kommend



Seiteneingang
Kollegiengasse für
Rollstuhlnutzung



Eingangstür

Auf folgende zu nutzende Wege wird hingewiesen: [Weg zum Seiteneingang für Rollstuhlnutzung](#)

Der Eingangsbereich ist nicht visuell kontrastreich zur Umgebung abgesetzt.

Der Eingangsbereich ist bei künstlicher Beleuchtung nicht hell und blendfrei ausgeleuchtet.

Eingangstür

Eingangstür für Rollstuhlnutzung

Die Tür ist keine Karussell- oder Rotationstür.

Lichte Breite des Durchgangs: 90 cm

Die Tür wird mit eigenem Kraftaufwand geöffnet.

Die Tür bzw. der Türrahmen ist visuell kontrastreich zur Umgebung abgesetzt.

Höhe der Türschwelle: 0 cm.

Bedienelemente

Die Bedienelemente sind nicht visuell kontrastreich gestaltet.

Anmerkungen für den Gast: Die Tür hat eine Zuziehstange in 80 cm Höhe.

Auf folgende weitere zu nutzende Türen im Eingangsbereich wird hingewiesen: [Windfangtür](#)

Öffentliches WC Kollegiengasse



Kollegiengasse
öffentliches WC
gegenüber vom
Seiteneingang der
Tourist Information

Tür (Version 2.0.) 2

Anmerkungen für den Gast: Dieses WC in der Kollegiengasse befindet sich gegenüber dem Seiteneingang für Rollstuhlnutzung.

Technische Hilfsmittel

Es gibt keinen Alarm.

Weg zum Seiteneingang für Rollstuhlnutzung



70 cm Durchgang
vor dem
Rampenweg zum
Seiteneingang



Pflaster auf dem
Rampenweg zum
Seiteneingang für
Rollstuhlnutzung

Über den Weg sind zu erreichen: [Seiteneingang für Rollstuhlnutzung](#)

Länge des Weges: 45 m

Der Weg ist von der Oberflächenbeschaffenheit her nicht erschütterungsarm und leicht begeh- und befahrbar (z.B. Asphalt, engfugige Platten, etc.).

Maximale Längsneigung des Weges: 6 %

Maximale Längsneigung über eine Strecke von 6 m.

Es sind keine Sitzgelegenheiten vorhanden.

Das Ziel des Weges ist in Sichtweite.

Anmerkungen für den Gast: Der Seiteneingang auf der Gebäuderückseite liegt in der Kollegiengasse. Der Rampenweg hat 6 % Steigung auf 4 m Länge.

Windfangtür



Seiteneingang
innen zur
Windfangtür

Die Tür gehört zu: [Seiteneingang für Rollstuhlnutzung](#)

Die Tür ist keine Karussell- oder Rotationstür.

Lichte Breite des Durchgangs: 80 cm

Die Tür wird mit eigenem Kraftaufwand geöffnet.

Die Tür bzw. der Türrahmen ist visuell kontrastreich zur Umgebung abgesetzt.

Höhe der Türschwelle: 0 cm.

Bedienelemente

Die Bedienelemente sind nicht visuell kontrastreich gestaltet.

Anmerkungen für den Gast: Tür ist mit Zuziehstange versehen in 80 cm Höhe

Führung

Die Gästeführer sind so ausgebildet, dass Menschen mit Gehbehinderung an jeder Führung teilnehmen können.

Es stehen für Menschen mit Gehbehinderung mobile oder feste Sitzgelegenheiten zur Verfügung, die während der Führung benutzt werden können.

Die gesamte Route der Führung ist für Rollstuhlfahrer stufenlos befahrbar.

Anmerkungen für den Gast: Für Stadtführungen können auch Audio-Guide ausgeliehen werden.