

Herzogin Anna Amalia Bibliothek

Platz der Demokratie 1
99423 Weimar

Tel: +49 (0) 3643 5 45-2 05
(Information)
Fax: +49 (0) 3643 41 98 16

info@klassik-stiftung.de
<http://www.klassik-stiftung.de>

Informationen für Menschen mit Hörbehinderung und gehörlose Menschen

Die Informationen zur Barrierefreiheit wurden am 5. April 2017 im Rahmen des Systems "Reisen für Alle" erhoben und sind geprüft.

Detailinformationen zu Treppen, Aufzügen / Treppenliften, Rampen, Automaten und speziellen Türen auf dem Weg zu einzelnen Bereichen finden Sie in der entsprechenden Kategorie.

Fotos zur Einrichtung



Herzogin Anna
Amalia Bibliothek

Parkplatz



Markt 15/16
Studienzentrum
der Anna Amalia
Bibliothek

Es ist ein allgemeiner Parkplatz vorhanden.

Es gibt 2 Stellplatz/-plätze für Menschen mit Behinderung.

Der Stellplatz / die Stellplätze für Menschen mit Behinderung ist / sind gekennzeichnet.

Stellplatzbreite: 350 cm.

Stellplatzlänge: 500 cm.

Entfernung des Stellplatzes für Menschen mit Behinderung zum Eingangsbereich: 130 m.

Anmerkungen für den Gast: 2 Parkplätze sind am Markt 15/16 und 2 Parkplätze am Schloss Burgplatz 5.

Seiteneingang mit Plattformlift



Tür mit Rufanlage für Servicepersonal



Tür und Hublift werden vom Servicepersonal bedient

Anmerkungen für den Gast: Der Plattformlift überwindet 2 Stufen am Eingang mit 22 cm Höhe.

Kasse und Shop

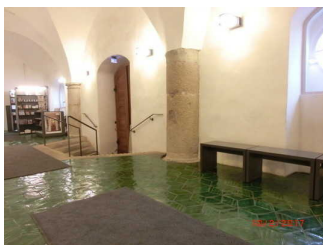


Kasse mit Schließfächern

Das Kassendisplay/die Preisangabe an der Kasse ist gut erkennbar (z.B. groß oder schwenkbar).

Anmerkungen für den Gast: Für Besucher mit Hörgerät werden Induktionsschleifen bereit gehalten, mit denen die Audioführung direkt über das Hörgerät empfangen werden können.

Information mit Kasse und Shop



Information und Kasse

Anmerkungen für den Gast: In der Information und Kasse sind Schließfächer.

Ausstellungsraum/weitläufiger Raum

Ausstellung im Erdgeschoss



Ausstellung mit Vitrinen



Monitor in der Ausstellung

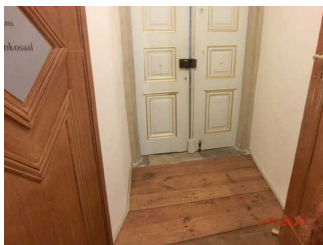
Kasse vorhanden: [Kasse und Shop](#)

Informationen zu den Exponaten werden schriftlich vermittelt. Es gibt akustische Informationen zu den Exponaten. Informationen zu den Exponaten sind als fotorealistische Darstellung vorhanden.

Technische Möglichkeiten der Informationsvermittlung: Filme

Anmerkungen für den Gast: Am Ende der Ausstellung befindet sich die Hörstation mit Monitor.

Rokokosaal Obergeschoss



Tür zum Rokokosaal mit 4% Schräge



Exponate im Rokokosaal mit Hinweis zum Audio-Guide

Informationen zu den Exponaten werden schriftlich vermittelt. Es gibt akustische Informationen zu den Exponaten. Informationen zu den Exponaten sind als fotorealistische Darstellung vorhanden.

Technische Möglichkeiten der Informationsvermittlung: Audio Guide

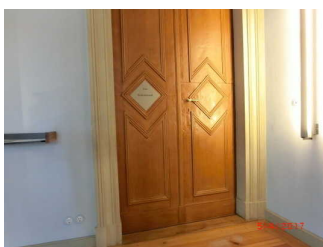
Kunstkabinett



Filmstation im Kunstkabinett



Räume vom Kunstkabinett



Tür zum Kunstkabinett



Filmdokumentation

Informationen zu den Exponaten werden schriftlich vermittelt. Es gibt akustische Informationen zu den Exponaten.

Behinderten-WC Untergeschoss



Tür zum WC



Waschbecken



WC

Anmerkungen für den Gast: Sensortasten für Waschbecken. Lichtschalter für WC innen links am Waschbecken mit Drehschalter.

Technische Hilfsmittel



Stühle zum Ausleihen an der Kasse

Es gibt keinen Alarm.

Es werden Hilfsmittel angeboten.

Rollstuhl

Andere angebotene Hilfsmittel: Stühle zum Ausleihen an der Kasse.

Anmerkungen für den Gast: Bei Alarm geht das Personal durch alle Räume.

Aufzug alle Etagen



Tür zum Aufzug



Aufzugskabine mit Spiegel



Tastatur im Aufzug

Über den Aufzug sind zu erreichen: [Rokokosaal Obergeschoss](#), [Weg ab Seiteneingang zur Kasse](#), [Rundweg Ausstellung Erdgeschoss](#), [Weg zum Rokokosaal](#), [Weg ab Aufzug zum WC](#)

Ein abgehender Notruf im Aufzug wird akustisch bestätigt.

Alternative zum Aufzug: [Treppe alle Etagen und Balustrade Rokokosaal](#)

Anmerkungen für den Gast: Über den Aufzug sind der Rokokosaal, die Direktion und der Sonderlesesaal erreichbar.

Führungen

Es werden Führungen für Menschen mit kognitiven Beeinträchtigungen angeboten.

Es ist eine Voranmeldung für die Führung notwendig.

Es werden für Menschen mit Hörbehinderung Führungen mit FM-Anlagen ermöglicht (z.B. Kopfhörer, Halsringschleifen).