

## Goethes Wohnhaus

Frauenplan 1  
99423 Weimar

Tel: +49 (0) 3643 545400  
Fax: +49 (0) 3643 419816

info@klassik-stiftung.de  
<http://www.klassik-stiftung.de>

## Informationen für Gäste mit kognitiven Beeinträchtigungen

Die Informationen zur Barrierefreiheit wurden am 5. Januar 2017 im Rahmen des Systems "Reisen für Alle" erhoben und sind geprüft.

### Parkplatz

Es ist ein allgemeiner Parkplatz vorhanden.

Es gibt 1 Stellplatz/-plätze für Menschen mit Behinderung.

Der Stellplatz / die Stellplätze für Menschen mit Behinderung ist / sind nicht gekennzeichnet.

Stellplatzbreite: 250 cm.

Stellplatzlänge: 500 cm.

Entfernung des Stellplatzes für Menschen mit Behinderung zum Eingangsbereich: 70 m.

Anmerkungen für den Gast: Der Weg ist unterschiedlich gepflastert.

### Haltepunkt: Wielandplatz Linie 1, Goetheplatz: alle Linien



Haltepunkt  
Wielandplatz mit  
elektronischer  
und akustischer  
Anzeigetafel



Wielandplatz mit  
Leitsystem

Entfernung der Haltestelle für Menschen mit Behinderung zum Eingangsbereich: 140 m.

Akustische Haltestelleninformationen sind vorhanden.

Die Haltestelle ist bildhaft gekennzeichnet.

Die verschiedenen Verkehrslinien sind nicht farblich unterschiedlich gekennzeichnet.

Die verschiedenen Verkehrslinien sind mit Symbolen unterschiedlich gekennzeichnet.

Anmerkungen für den Gast: Das Ticket kann im Bus erworben werden. Weg ab Goetheplatz 650 m.

## Eingangsbereich

### Eingang Nationalmuseum mit Gothes Wohnhaus

---



Zentraler Eingang vom Museum



Glastür-Eingang links zur Kasse

---

Name und Logo des Betriebes/der Einrichtung sind von außen klar erkennbar.

Anmerkungen für den Gast: Das Eingangstor als zentraler Eingang für beide Häuser ist ständig offen zu den Öffnungszeiten.

### Eingang Goethe Wohnhaus

---



Eingangstür Gothe Wohnhaus

---

Name und Logo des Betriebes/der Einrichtung sind von außen nicht klar erkennbar.

## Schalter/Tresen/Kasse

### Kasse und Information im Goethe Nationalmuseum

---



Kasse und Information



Lageplan im Gothe Nationalmuseum

---

Der Schalter/Tresen/die Kasse ist von der Eingangstür aus direkt sichtbar. Der Schalter/Tresen/die Kasse ist von der Eingangstür aus nicht direkt sichtbar und der Weg nicht bildhaft und unterbrechungsfrei gekennzeichnet.

### Shop mit Kasse im Goethe Nationalmuseum

Der Schalter/Tresen/die Kasse ist von der Eingangstür aus direkt sichtbar.

# Raum

## Shop mit Kasse

---



Stufen zum Shop



Eingang zum Shop über Rampe

---

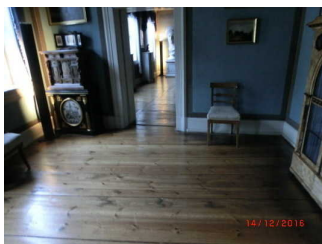
Anmerkungen für den Gast: Der Shop mit Kasse im separaten Raum ist über Stufen oder eine Rampe erreichbar.

## Film-Vortragsraum Eingang im Hof

Anmerkungen für den Gast: flexible Bestuhlung, 20 Minuten Film-Dokumentation zum Umbau und Neugestaltung

## Historische Räume im Goethe Wohnhaus

---



Historischer Raum in Goethes Wohnhaus

---

Informationen zu den Exponaten werden schriftlich vermittelt. Es gibt akustische Informationen zu den Exponaten. Informationen zu den Exponaten werden in leichter Sprache bereitgestellt. Informationen zu den Exponaten sind in Gebärdensprache vorhanden.

Technische Möglichkeiten der Informationsvermittlung: Audio Guide Technische Möglichkeiten der Informationsvermittlung: Multi-Media Guide

## Weg außen

### Weg zum Eingang Goethe Nationalmuseum

---



Pflaster auf dem Frauentorplatz und Museumseingang

---

Über den Weg sind zu erreichen: [Eingang Nationalmuseum mit Gothes Wohnhaus](#)

Das Ziel des Weges ist in Sichtweite.

Anmerkungen für den Gast: Gehweg, Frauentorplatz und Straße sind gepflastert.

## Hofweg zum Goethe Wohnhaus

---



Hof mit Pflaster und Regenrinne

Über den Weg sind zu erreichen: [Eingang Goethe Wohnhaus, Film-Vortragsraum Eingang im Hof](#)

Das Ziel des Weges ist in Sichtweite.

Anmerkungen für den Gast: Der Hof ist gepflastert.

## Aufzug zum WC im Goethe-Nationalmuseum

---



Aufzug zum WC im Goethe Nationalmuseum



Aufzugskabine und Tastatur

Die Bedienelemente bzw. die Beschilderung sind bildhaft dargestellt.

## Flur/Weg/Gang innen

### Weg ab Kasse zum Goethe Wohnhaus

Über den Flur / Weg / Durchgang sind zu erreichen: [Kasse und Information im Goethe Nationalmuseum, WC für Menschen mit Behinderungen am Aufzug](#)

Länge (Flur/Weg/Gang): 30 m

Das Ziel ist in Sichtweite

Anmerkungen für den Gast: Im Durchgang zur Hof-Tür ist eine Schräge von 2 Metern mit einer Neigung von 5%.

## Rundgang durch das Goethe Wohnhaus

---



Türdurchgang  
mit Schwelle und  
Markierung



Durchgang zum  
nächsten Raum im  
Goethe Wohnhaus



Tür mit Stufe auf  
dem Rundgang



Schwelle am  
Durchgang zum  
nächsten Raum

---

Über den Flur / Weg / Durchgang sind zu erreichen: [Eingang Goethe Wohnhaus](#), [Historische Räume im Goethe Wohnhaus](#)

Länge (Flur/Weg/Gang): 100 m

Das Ziel ist in Sichtweite

Anmerkungen für den Gast: Der Rundgang verläuft durch die historischen Wohn- und Arbeitsräume auf den verschiedenen Gebäudeetagen.