

Bauhaus-Werkstatt-Museum Dornburg

Max-Krehan-Str. 1
07774 Dornburg

Tel: +49 (0) 36427 219511
Fax: +49 (0) 36692 37334

post@keramik-museum-buergel.de
<http://www.bauhaus-keramik.de>

Informationen für Menschen mit Hörbehinderung und gehörlose Menschen

Die Informationen zur Barrierefreiheit wurden am 21. Oktober 2019 im Rahmen des Systems "Reisen für Alle" erhoben und sind geprüft.

Detailinformationen zu Treppen, Aufzügen / Treppenliften, Rampen, Automaten und speziellen Türen auf dem Weg zu einzelnen Bereichen finden Sie in der entsprechenden Kategorie.

Fotos zur Einrichtung



Bauhaus-Werkstatt-
Museum Dornburg

Parkplatz



Parkplatz am
Eingang

Es ist ein allgemeiner Parkplatz vorhanden.

Es gibt 1 Stellplatz/-plätze für Menschen mit Behinderung.

Der Stellplatz / die Stellplätze für Menschen mit Behinderung ist / sind nicht gekennzeichnet.

Stellplatzbreite: 350 cm.

Stellplatzlänge: 500 cm.

Entfernung des Stellplatzes für Menschen mit Behinderung zum Eingangsbereich: 20 m.

Kasse und Information



Kasse, Information
und Shop

Das Kassendisplay/die Preisangabe an der Kasse ist gut erkennbar (z.B. groß oder schwenkbar).

Raum

Foyer mit Kasse



Foyer mit Kasse



Schließfächer im
Foyer

Sanitärraum vorhanden: [Öffentliches WC im Museum](#)

AKTIV-Raum



Informationen auf
Magnettafel

Anmerkungen für den Gast: Alle Besucher_Innen können sich kostenfrei ihre eigenen Postkarten im Stempeldruckverfahren herstellen, mit Motiven aus der Bauhaus-Töpferei

Ausstellungsraum/weitläufiger Raum

Ausstellung im Ausstellungsneubau



Befuerungsschacht
des original
Muffelofens von
1937



Vitrinen beleuchtet
und unterfahrbar



Beschriftungen,
Ausstellungstexte
und Dokumente in
Schubfächern



Texte zur Historie
und Beschriftungen

Kasse vorhanden: [Kasse und Information](#)

Informationen zu den Exponaten werden schriftlich vermittelt. Informationen zu den Exponaten sind als fotorealistische Darstellung vorhanden.

Technische Möglichkeiten der Informationsvermittlung: Filme

Sanitärraum vorhanden: [Öffentliches WC im Museum](#)

Anmerkungen für den Gast: Hinter dem Befuerungsschacht liegt der Ausstellungsbereich der Dornburger Töpferei Krehan.

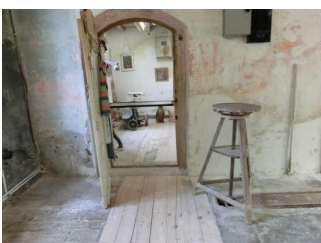
Ausstellungsräume 2 - Werkstatt



Interaktive
Hörstationen



Ausstellungsraum
mit Arbeitsplätzen
an Töpferscheiben



Historische
Werkstatt

Informationen zu den Exponaten werden schriftlich vermittelt. Informationen zu den Exponaten sind als fotorealistische Darstellung vorhanden.

Sonstige technische Möglichkeiten der Information: Interaktive Hörstationen / Touchscreen

Sanitärraum vorhanden: [Öffentliches WC im Museum](#)

Anmerkungen für den Gast: Die interaktiven Hörstationen sind Nachbildungen der hier einst vorhandenen Töpfertische aus der Bauhaus-Zeit. Beim Nachbau wurden teilweise original erhaltene Dehscheiben beim Bau wieder verwendet..

Ausstellungsraum 3 - Gießverfahren



Werkstattbereich mit Maschinen zur Tonaufbereitung und Herstellung der Gipsformen für das Gießverfahren



Multimediastation mit Zeitzeugen-Interview und Visualisierung des Dreh- sowie Gießverfahrens

Es gibt akustische Informationen zu den Exponaten. Informationen zu den Exponaten sind als fotorealistische Darstellung vorhanden.

Technische Möglichkeiten der Informationsvermittlung: Filme

Anmerkungen für den Gast: Hier befindet sich der Ausstellungsbereich der Dornburger Töpferei KREHAN

Öffentliches WC im Museum



WC und Waschbecken



WC und Bewegungsflächen

Die Toilette gehört zu: [Foyer mit Kasse](#), [Ausstellung im Ausstellungsneubau](#), [Ausstellungsräume 2 - Werkstatt](#)

Alarm/Hilfsmittel



Leichte Klappstühle zum Ausleihen

Es gibt keinen Alarm.

Es gibt keine induktive Höranlage am Schalter/Tresen/an der Rezeption.

Es werden Hilfsmittel angeboten.

Andere Hilfsmittel

Andere angebotene Hilfsmittel: leichte Klappstühle

Apps vorhanden. Filme vorhanden. Andere technische Möglichkeiten der Informationsvermittlung vorhanden.

Anmerkungen für den Gast: Daneben besteht noch die Möglichkeit, die Tonaufbereitungsanlage anzuschalten und somit die maschinelle Arbeitsweise der Apparatur visuell und akkustisch wahrzunehmen. Auch die original Gipsdrehzscheibe von 1923 ist noch voll funktionsfähig.

Führung

Es werden Führungen für Menschen mit kognitiven Beeinträchtigungen angeboten.

Es ist eine Voranmeldung für die Führung notwendig.

Angebotene Hilfsmittel: Hörstationen, Filme, Touchscreen