

## Pâtisserie Bergmann

Stelzendorf 15  
07937 Zeulenroda-Triebes

Tel: +49 (0) 36628 97670  
Fax: 036628

patisserie-bergmann@mail.de  
<http://www.patisserie-bergmann.de>

## Informationen für Menschen mit Hörbehinderung und gehörlose Menschen

Die Informationen zur Barrierefreiheit wurden am 6. Dezember 2018 im Rahmen des Systems "Reisen für Alle" erhoben und sind geprüft.

Detailinformationen zu Treppen, Aufzügen / Treppenliften, Rampen, Automaten und speziellen Türen auf dem Weg zu einzelnen Bereichen finden Sie in der entsprechenden Kategorie.

## Fotos zur Einrichtung



Doreen Bergmann



Das Hof-Café  
der Pâtisserie  
Bergmann

## Parkplatz

### Parkplatz



Parkplatz am  
Eingang

Es ist ein allgemeiner Parkplatz vorhanden.

Es gibt 1 Stellplatz/-plätze für Menschen mit Behinderung.

Der Stellplatz / die Stellplätze für Menschen mit Behinderung ist / sind nicht gekennzeichnet.

Stellplatzbreite: 345 cm.

Stellplatzlänge: 500 cm.

Entfernung des Stellplatzes für Menschen mit Behinderung zum Eingangsbereich: 5 m.

Anmerkungen für den Gast: Der Stellplatz ist nicht gekennzeichnet! Bei Bedarf wird der Stellplatz durch die Belegung des priv. PKW frei gemacht. Bitte melden Sie sich daher an.

## Parkplatz 2

---



Weg vom Parkplatz  
zum Hoftor



Weg vom  
Hauptparkplatz

---

Es ist ein allgemeiner Parkplatz vorhanden.

Es gibt 0 Stellplatz/-plätze für Menschen mit Behinderung.

Der Stellplatz / die Stellplätze für Menschen mit Behinderung ist / sind nicht gekennzeichnet.

Stellplatzbreite: 250 cm.

Stellplatzlänge: 450 cm.

Entfernung des Stellplatzes für Menschen mit Behinderung zum Eingangsbereich: 180 m.

Anmerkungen für den Gast: Rollstuhlfahrer nutzen bitte direkt den Stellplatz am Hoftor.

## Speiseraum

### Das Hof-Café der Patisserie Bergmann

---



Sitzen und  
genießen im Hof-  
Café mit mobiler  
Bestuhlung



Hof der Patisserie  
Bergmann

---



Innenhof



Bodenstruktur  
Innenhof

---

Es gibt Tische mit heller und blendfreier Beleuchtung.

Anzahl: ca. 10 Tisch/Tische.

Es sind Tische vorhanden, an denen keine Lampen stehen oder hängen, die das Gesichtsfeld bzw. den Blickkontakt stören.

---

Anzahl: ca. 10 Tisch/Tische.

Es gibt Sitzbereiche mit geringen Umgebungsgerauschen (z.B. Sitzecke, separater Raum).

Anzahl: ca. 10 Tisch/Tische.

Sanitärraum vorhanden: [Öffentliches WC](#)

## Restaurant und Café Patisserie Bergmann

---



Restaurant und  
Café der Patisserie



Eingangstür zum  
Restaurant und  
Café

---



Runde Tische im  
Café der Patisserie

---

Es gibt Tische mit heller und blendfreier Beleuchtung.

Anzahl: ca. 10 Tisch/Tische.

Es sind Tische vorhanden, an denen keine Lampen stehen oder hängen, die das Gesichtsfeld bzw. den Blickkontakt stören.

Anzahl: ca. 10 Tisch/Tische.

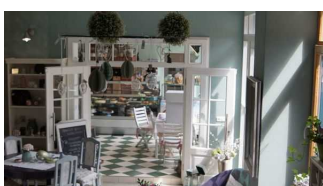
Es gibt Sitzbereiche mit geringen Umgebungsgerauschen (z.B. Sitzecke, separater Raum).

Anzahl: ca. 10 Tisch/Tische.

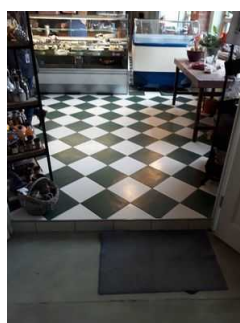
Sanitärraum vorhanden: [Öffentliches WC](#)

## Tortenvitrinen und Buffet

---



Tortenvitrinen und  
Buffet



Zu den  
Tortenvitrinen über  
1 Stufe

---

Es gibt keine Tische mit heller und blendfreier Beleuchtung.

Es sind keine Tische vorhanden, an denen keine Lampen stehen oder hängen, die das Gesichtsfeld bzw. den Blickkontakt stören.

Es gibt keine Sitzbereiche mit geringen Umgebungsgeräuschen.

## Foyer und Buffet

---



Foyer mit Buffetbereich



Foyer-Anbau im Hof

---

Anmerkungen für den Gast: Im Foyer befindet sich das Frühstücksbuffet mit Selbstbedienung. Die Höhe des Buffet-Tisches liegt bei 70 - 95 cm.

## Öffentliches WC

---



Tür zum Behinderten WC



Behinderten WC

---



Wickeltisch im Behinderten WC



Waschtisch im Behinderten WC

---

Die Toilette gehört zu: [Das Hof-Café der Patisserie Bergmann](#), [Restaurant und Café Patisserie Bergmann](#), [Tortenvitrinen und Buffet](#), [Foyer und Buffet](#)

## Alarm/Hilfsmittel

Es gibt einen Alarm.

Es gibt keinen optisch deutlich wahrnehmbaren Alarm.

---

Es gibt keine induktive Höranlage am Schalter/Tresen/an der Rezeption.

## Anbieterinformation Patisserie Bergmann

---



Patisserie  
Bergmann



Patisserie  
Bergmann

---



Patisserie  
Bergmann

---

Angebotsbeschreibung des Anbieters: Die Pâtisserie Bergmann ist ein Ort voller Genüsse mit einer Vielfalt von regionalen Produkten in zauberhafter Umgebung. Wir empfangen unsere Gäste in ländlich und skandinavisch geprägter Umgebung.

Die Pâtisserie ist ebenerdig zugänglich und somit für jedermann gleichermaßen erreichbar. Der gesamte Inneraum sowie sanitären Anliegen sind auch für Menschen mit Beeinträchtigungen voll nutzbar.

Unser Team kümmert sich soweit möglich auch gern um spezielle Wünsche, ggf. sprechen Sie uns im Vorfeld auf besondere Notwendigkeiten an und treffen die passenden Absprachen.